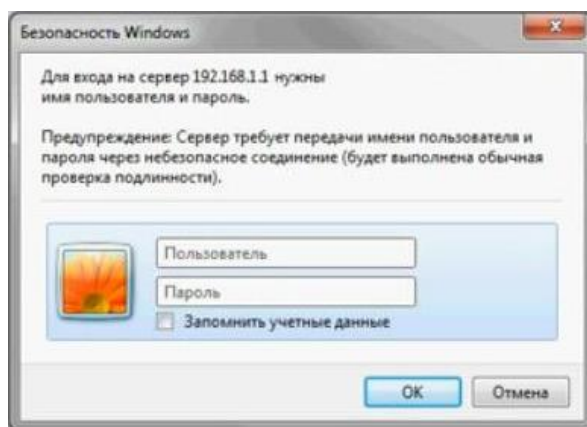


Инструкция по настройке роутера TPLINK TL-WR841ND



Авторизация

1. Для того, что бы попасть в веб-интерфейс роутера, необходимо открыть ваш Интернет браузер и в строке адреса набрать <http://192.168.1.1>
Пользователь admin , Пароль– admin. *При необходимости, можно обновить прошивку Wi-Fi роутера.*



2. Процесс обновления прошивки на Wi-Fi роутере TL-WR841ND
 - 2.1. Для начала необходимо [скачать файл прошивки](#): Нажмите на ссылку выше или введите в адресной строке браузера:
http://72it.ru/wp-content/uploads/2016/07/wr841nv8_en_3_15_9_up_boot140724.zip
 - 2.2. Далее перейдите на вкладку «SystemTools» и «FirmwareUpgrade».

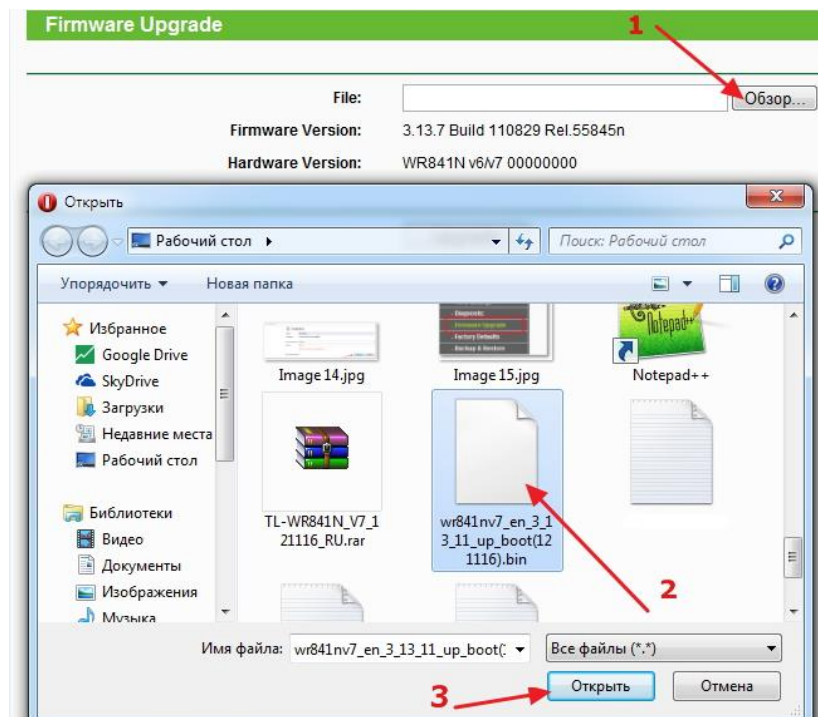


- 2.3. Нажмите кнопку «Обзор...», выберите файл с обновлением, который скачали и нажмите кнопку «Открыть».

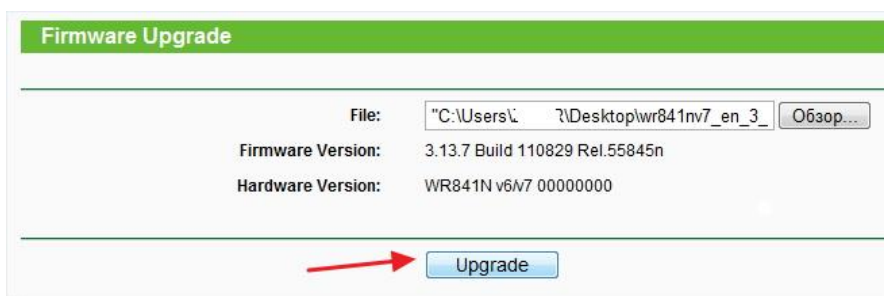
ООО «Интеллект Телеком»
E-mail: sales@72it.ru



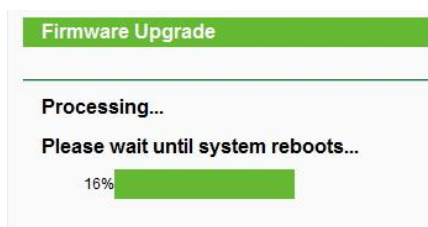
☎ 69-55-55
✉ www.72it.ru
В vk.com/abv_72



2.4. Далее нажмите на кнопку «Upgrade», далее кнопку «Ок».



2.5. Подождите, пока закончится процесс обновления прошивки и перезагрузка роутера.



2.6. Роутер перезагрузится и появится окно с запросом логина и пароля для входа в настройки. Так как все настройки были сброшены к заводским, то для входа используйте следующие данные: Пользователь admin, Пароль— admin.

2.7. Версия прошивки на роутере обновлена! Теперь осталось только внести некоторые настройки.

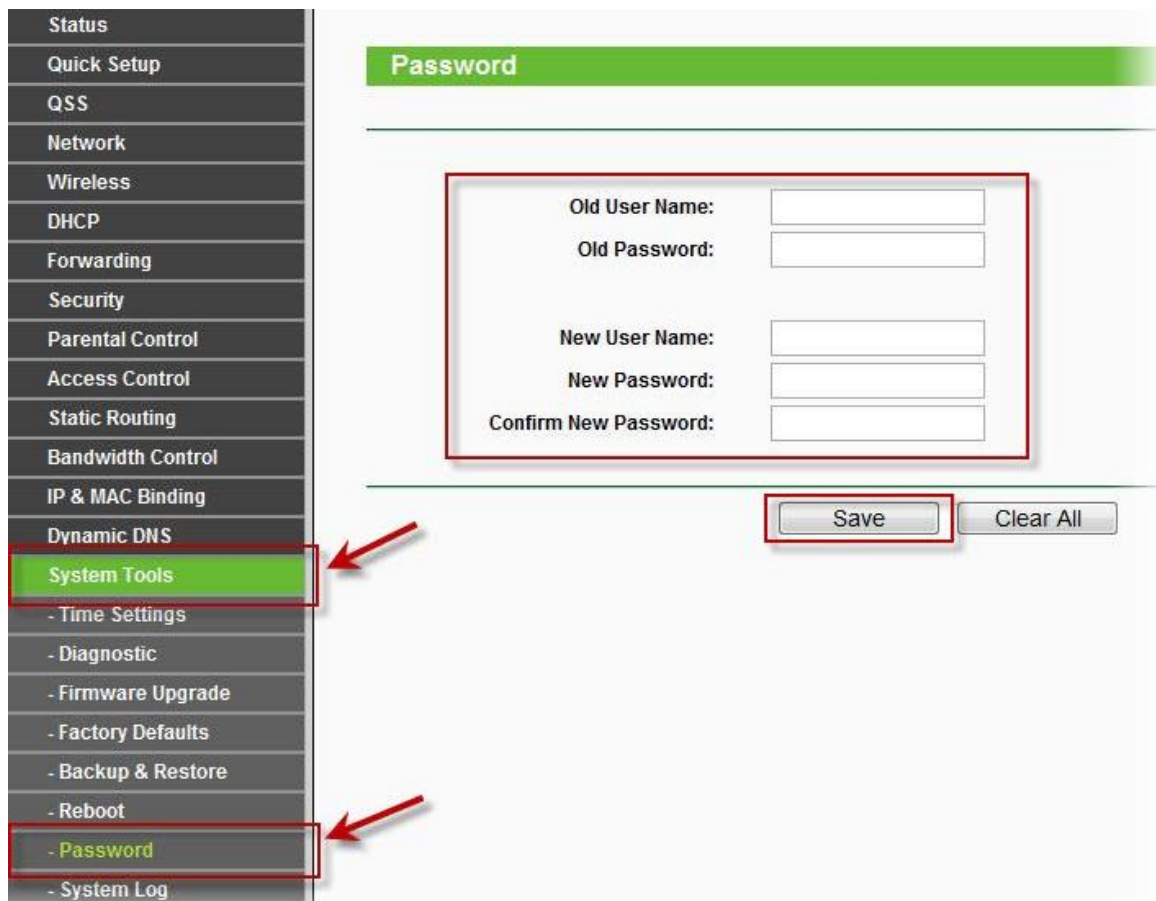
ООО «Интеллект Телеком»
E-mail: sales@72it.ru



☎ 69-55-55
✉ www.72it.ru
В vk.com/abv_72

3. Смена заводского пароля.

- 3.1. В целях безопасности рекомендуется сменить заводской пароль.
По умолчанию: Логин admin, пароль admin.
- 3.2. В интерфейсе роутера необходимо зайти во вкладку SystemTools и выбрать Password.
- 3.3. В поле Old User Name введите admin, Old Password введите admin.
- 3.4. В полях NewUserName, NewPassword, ConfirmNewPassword введите новый логин (можно оставить прежний «admin»), а также новый пароль (новый пароль необходимо внести в 2х полях).
- 3.5. Затем нажмите кнопку «Save».



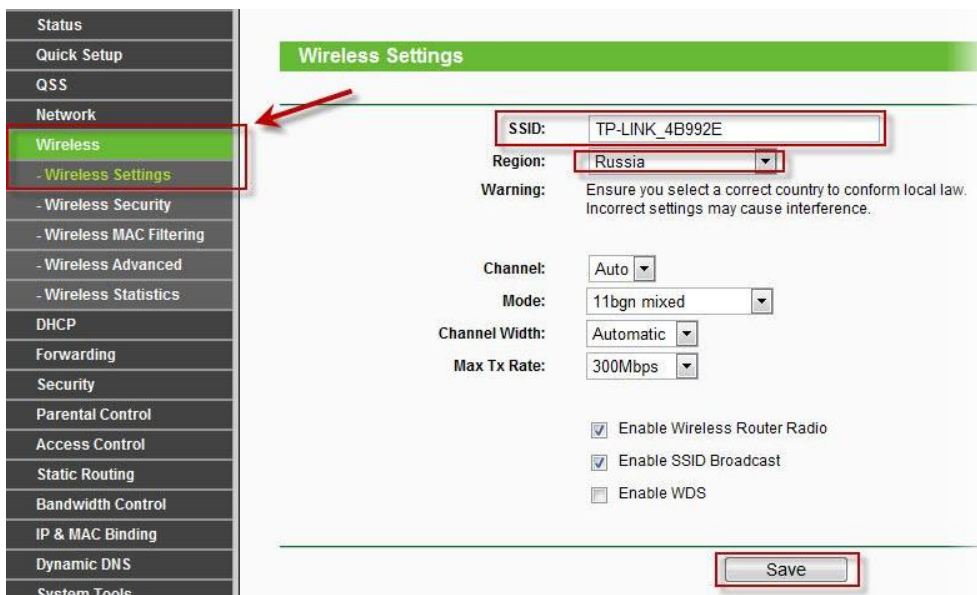
4. Настройка Wi-Fi на роутере.

- 4.1. В интерфейсе роутера необходимо выбрать вкладку слева «Wireless», в открывшемся списке выберите «WirelessSettings».
- 4.2. Выставляем параметры следующим образом:
 1. Поле «SSID»: вводим название беспроводной сети.
 2. Region: Russia
 3. Chanel: Auto
 4. Mode: 11bgn mixed
 5. Channel Width: Automatic
 6. Max Tx Rate: 300Mbps
 7. Нажимаемнижекнопку «Save»

ООО «Интеллект Телеком»
E-mail: sales@72it.ru

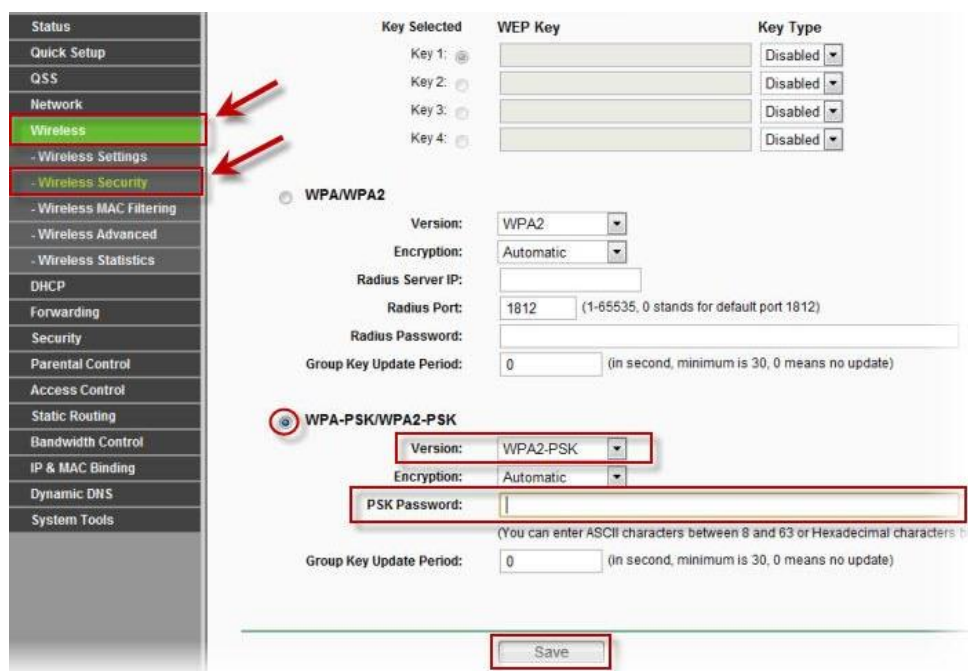


☎ 69-55-55
✉ www.72it.ru
В vk.com/abv_72



4.3. Слева в меню выберите «**Wireless**», далее «**WirelessSecurity**» и выставите параметры:

1. Установите точку на WPA-PSK/WPA2-PSK
2. Version: WPA2-PSK
3. Encryption: Automatic
4. PSK Password: должны ввести любой набор цифр, длиной от 8 до 63. Их также необходимо запомнить, чтобы Вы могли указать их при подключении к сети. Рекомендуется использовать в качестве ключа серийный номер устройства (указан на коробке, в виде S/N#####).
5. Нажмите ниже кнопку «**Save**»



ООО «Интеллект Телеком»
E-mail: sales@72it.ru



☎ 69-55-55
✉ www.72it.ru
B vk.com/abv_72

5. Настройка подключения к Интернет.

5.1. NAT при автоматическом получении IP адреса (DHCP).

1. Слева выберите меню Network, далее MAC Clone
2. Нажмите Clone MAC address, далее Save
3. Далее выберите слева WAN
4. WAN Connection type: Dynamic IP
5. Сохраните настройки кнопкой «Save».

The screenshot shows the TP-LINK web interface for WAN configuration. The left sidebar contains a menu with 'Network' selected, and 'WAN' highlighted. The main content area is titled 'WAN' and contains the following settings:

- WAN Connection Type:** Dynamic IP (selected in a dropdown menu, with a 'Detect' button next to it)
- IP Address:** 0.0.0.0
- Subnet Mask:** 0.0.0.0
- Default Gateway:** 0.0.0.0 (with 'Renew' and 'Release' buttons)
- MTU Size (in bytes):** 1500 (with a note: '(The default is 1500, do not change unless necessary.)')
- Use These DNS Servers**
- Primary DNS:** 0.0.0.0
- Secondary DNS:** 0.0.0.0 (Optional)
- Host Name:** TL-WR841N
- Get IP with Unicast DHCP (It is usually not required.)**

A 'Save' button is located at the bottom of the configuration area.

ООО «Интеллект Телеком»
E-mail: sales@72it.ru



☎ 69-55-55
✉ www.72it.ru
В vk.com/abv_72